



Feuille de route RSE 2022-2025

**Think
Tomorrow**



Faits marquants 2022



Démarche RSE

- **Premier séminaire RSE Groupe** regroupant les Directeurs Généraux de filiales, les Référents RSE et les directions fonctionnelles.
- Poursuite du **renforcement des équipes** pour accélérer la mise en œuvre de notre démarche RSE.
- **Lancement d'un chantier biodiversité**, avec l'analyse préliminaire de l'empreinte biodiversité des principales *business units* de Rubis Énergie.
- Réalisation d'une **cartographie des risques droits humains**.
- Déploiement de notre **module d'e-learning anticorruption** dans les 40 pays d'implantation du Groupe.

Stratégie Climat

- **Conclusions de la mission d'analyse « Décarbonation »** des activités de Rubis Énergie et identification d'actions opérationnelles pour atteindre les objectifs climats définis en 2021.
- **Fixation d'un objectif supplémentaire de réduction des émissions de CO₂ sur le scope 3A de 20 % d'ici 2030** (vs 2019, portant principalement sur les émissions du transport maritime et routier externalisé, soit sur 45 % des émissions du scope 3A).
- Définition d'une **méthodologie de prix interne du carbone**.
- **Renouvellement par le CDP de la note B** de Rubis au questionnaire *Climate Change*.

Actualités Métiers

- **Intégration de Photosol**, l'un des leaders de la production photovoltaïque en France, permettant ainsi de développer de nouvelles activités dans les énergies renouvelables (un des piliers de notre stratégie climat).
- **Mise à disposition de solutions moins carbonées**, comme des biocarburants, des biocombustibles ou des fiouls à basse teneur en soufre pour nos clients particuliers et professionnels, ainsi que du HVO (*Hydrotreated Vegetable Oil*), un carburant 100 % renouvelable qui permet de réduire les émissions de CO₂.
- **Premiers développements de solutions hybrides** intégrant une part d'énergie solaire aux offres de gaz liquéfié.
- **Poursuite du développement de l'activité de distribution de bitume présente désormais dans 8 pays** et permettant de contribuer au développement des infrastructures routières locales.
- **Mise en service du projet Green Water** qui permet le dessalement d'eau de mer pour couvrir l'intégralité des besoins industriels en eaux de la raffinerie de la Martinique sans recourir au réseau d'eau douce.

Un engagement en ligne avec les objectifs de développement durable



7 ÉNERGIE PROPRE ET D'UN COÛT ABORDABLE



Par sa mission de donner accès à l'énergie, en particulier au GPL, au plus grand nombre, dans des zones géographiques où une grande partie de la population en est dépourvue, Rubis contribue en premier lieu à l'ODD 7 « Accès à l'énergie ». Rubis produit et distribue également des énergies renouvelables.

5 ÉGALITÉ ENTRE LES SEXES



8 TRAVAIL DÉCENT ET CROISSANCE ÉCONOMIQUE



9 INDUSTRIE, INNOVATION ET INFRASTRUCTURE



16 PAIX, JUSTICE ET INSTITUTIONS EFFICACES



Nos actions visant à favoriser la diversité des équipes, à accroître le partage de la valeur créée et notre programme de prévention de la corruption, en ligne avec les meilleurs standards internationaux, répondent aux ODD 5, 8 et 16. L'activité de distribution de bitume en Afrique permet de répondre aux besoins de développement en infrastructures routières des pays et de répondre à l'ODD 9.

13 MESURES RELATIVES À LA LUTTE CONTRE LES CHANGEMENTS CLIMATIQUES



Nous répondons particulièrement à l'ODD 13 à travers nos engagements en matière de lutte contre le changement climatique. La création de notre nouvelle branche d'activité Rubis Renouvelables en 2022 avec Rubis Photosol, l'un des principaux producteurs indépendants d'électricité photovoltaïque en France vient renforcer cet engagement.

3 BONNE SANTÉ ET BIEN-ÊTRE



6 EAU PROPRE ET ASSAINISSEMENT



14 VIE AQUATIQUE



15 VIE TERRESTRE



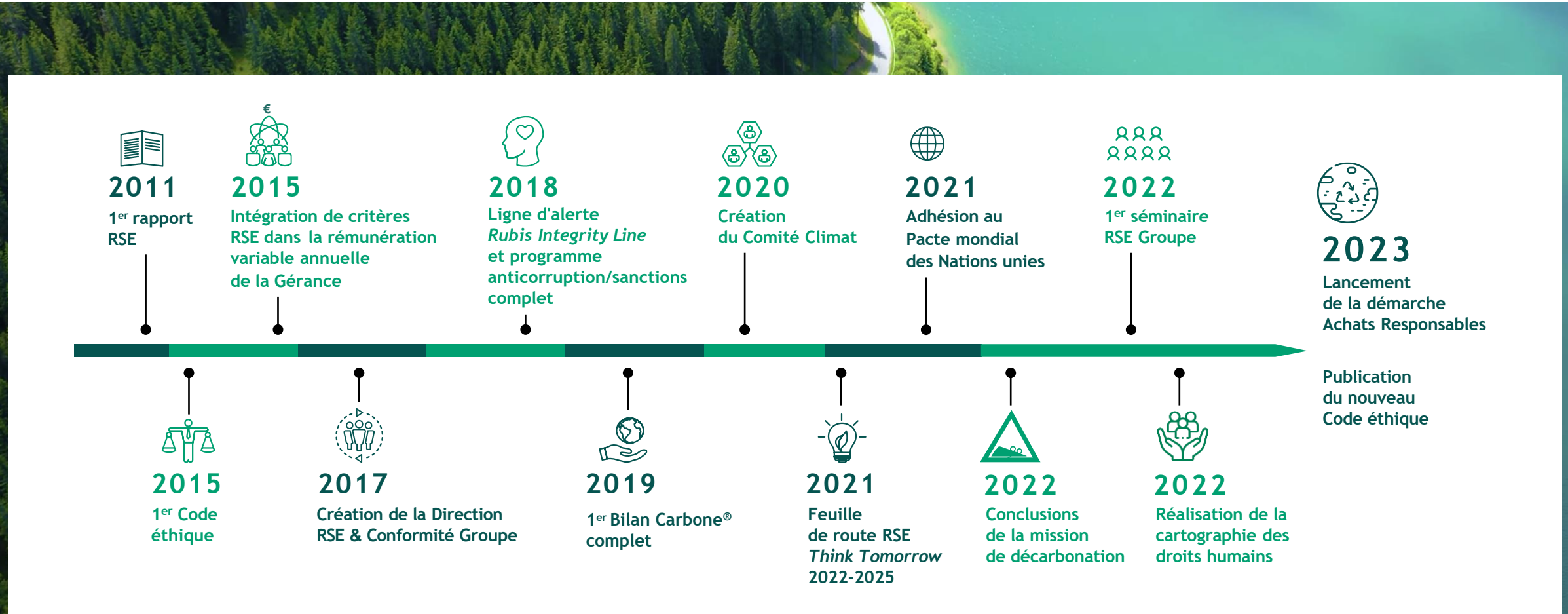
ODD sur lesquels nous sommes plus particulièrement vigilants pour gérer et limiter l'impact de nos activités.

NOUS SOUTENONS LE PACTE MONDIAL



Depuis 2021, Rubis est engagé auprès de l'initiative de responsabilité sociale du *Global Compact* des Nations unies et de ses 10 principes autour des droits de l'Homme, des normes du travail, de l'environnement et de la lutte contre la corruption.

Notre trajectoire RSE



Notre feuille de route 2022-2025



Initiée il y a 10 ans, notre démarche de Responsabilité Sociétale des Entreprises (RSE) nous permet d'assurer l'intégration des enjeux sociétaux et environnementaux à l'ensemble de nos opérations.

Nous avons formalisé cette première feuille de route RSE autour de 3 axes et 9 enjeux clés pour en faire un outil de pilotage et faciliter la compréhension de notre démarche par l'ensemble de nos parties prenantes.

3

axes

9

enjeux clés

13

priorités

19

indicateurs



RÉDUIRE
notre empreinte
environnementale

Réduire les rejets liés
à nos opérations

Compléter nos métiers historiques
par la recherche d'investissements
dans les énergies renouvelables

Promouvoir la transition
énergétique sur nos marchés
en développant la distribution
d'énergies moins carbonées



OFFRIR
un cadre de travail
sûr et stimulant

Veiller à la sécurité
des personnes

Accompagner le développement
des compétences

Promouvoir la diversité
au sein de nos équipes



CONTRIBUER
à une société
plus vertueuse

Opérer de manière intègre

Assurer une gestion
responsable de notre chaîne
d'approvisionnement

Soutenir les communautés
des pays où nous sommes implantés



Réduire notre empreinte environnementale



En tant qu'acteur de l'énergie, nous avons un rôle clé à jouer dans la lutte contre le changement climatique. Depuis 2019, nous accélérons nos projets sur les sujets de décarbonation et de transition énergétique, notamment avec la création de notre Comité Climat et la définition d'une stratégie de décarbonation.

De même, depuis sa création, le Groupe veille à réaliser ses activités en **minimisant l'impact environnemental** de ses activités.

01 RÉDUIRE les rejets liés à nos opérations

Réduire les émissions de CO₂ de nos sites industriels et de nos navires et camions

En **2030** Réduction de 30 % ⁽¹⁾ des émissions scopes 1 et 2 (base 2019)

En **2030** Réduction de 20 % des émissions sur le scope 3A (postes transport maritime et routier externalisés principalement) (base 2019)

Réduire les déversements accidentels de produits

En **2025** Nombre de déversements accidentels atteignant le milieu naturel > 200 litres inférieur à 2020 (20 déversements)

02 COMPLÉTER nos métiers historiques par la recherche d'investissements dans les énergies renouvelables

Développer un prix interne du carbone pour valoriser les projets les moins émissifs en CO₂

En **2023** Utilisation d'un prix interne dans l'ensemble des *business units*

03 PROMOUVOIR la transition énergétique sur nos marchés en développant la distribution d'énergies moins carbonées

Réduire l'intensité carbone de nos produits et sensibiliser nos clients à l'efficacité énergétique

En **2023** ⁽²⁾ Fixation d'un objectif de réduction de l'intensité carbone des produits (périmètre à définir)

À partir de **2022** Organisation d'au moins une opération de sensibilisation des consommateurs par *business unit* et par an

⁽¹⁾ Ancien objectif annoncé en mars 2021 : - 20 % des émissions de CO₂ d'ici à 2030 (base 2019, scopes 1 et 2 des activités de Retail & Marketing et Support & Services).

⁽²⁾ Le Groupe prévoyait de définir un objectif de réduction de l'intensité carbone des produits vendus en 2022. Néanmoins, l'acquisition de Photosol ayant conduit, par l'intégration de nouvelles activités, à faire évoluer le mix de produits vendus, la définition de cet objectif a été reportée.



Réduire notre empreinte environnementale

Suivi de nos engagements



Engagements	Indicateurs	Cible	2019 ⁽¹⁾	2020	2021	2022	Réalisations 2022 / Chantiers 2023
Réduire l'empreinte carbone de nos sites industriels et de nos navires et camions	Émissions de CO ₂ des scopes 1 et 2	2030 : - 30 % (vs 2019, périmètre Rubis Énergie)	252 ⁽²⁾ kt eq CO ₂	216 ⁽²⁾ kt eq CO ₂	207 ⁽²⁾ kt eq CO ₂	245 ⁽²⁾ kt eq CO ₂	2022 : scopes 1 et 2 en baisse de 3 % vs année de référence 2019 2023 : poursuite des projets de décarbonation (solarisation des sites du Groupe, usage de biocarburants, etc.)
Réduire l'empreinte carbone générée par notre chaîne de valeur (hors produits vendus)	Émissions de CO ₂ du scope 3A	2030 : - 20 % (vs 2019, périmètre Rubis Énergie, portant sur 45 % du scope 3A, i.e., transport terrestre et maritime externalisé)	193 kt eq CO ₂	168 kt eq CO ₂	183 kt eq CO ₂	225 kt eq CO ₂	2022 : fixation de l'objectif portant sur le scope 3A 2023 : premier reporting des émissions du <i>shipping</i> auprès de l'initiative <i>Sea Cargo Charter</i>
Diversifier nos métiers dans les énergies renouvelables	Développer un prix interne du carbone (PIC) pour valoriser les projets les plus vertueux pour le climat	2023 : utilisation d'un PIC dans l'ensemble des <i>business units</i>	NA	NA	NA	Définition de la méthode d'utilisation du PIC	2022 : définition de la méthodologie d'utilisation du PIC 2023 : déploiement
Réduire l'intensité carbone de nos produits	Intensité carbone des produits	2023 : fixation d'un objectif de réduction (périmètre à définir)	0,482	0,409	0,375	0,360	2022 : choix de l'indicateur d'intensité carbone teqCO ₂ /M€ RBE. L'acquisition de Photosol ayant conduit à faire évoluer le mix de produits vendus, la définition de cet objectif a été reportée.
Sensibiliser nos clients à l'efficacité énergétique	Taux d'opérations de sensibilisation	À partir de 2022 : au moins une opération de sensibilisation par an et par <i>business unit</i>	NC	NC	NC	48 %	2022 : 48 % des <i>business units</i> ont réalisé au moins une opération de sensibilisation des clients à l'efficacité énergétique/usage de l'énergie 2023 : objectif de 100 %
Réduire les déversements accidentels de produits	Nombre de déversements accidentels ayant un impact sur l'environnement > 200 litres	2025 : nombre de déversements < à 20	NC	20	23	14	2022 : réduction du nombre de déversements dû à une meilleure sensibilisation des équipes et aux actions de mise à niveau des standards HSE



Focus projet Solarisation de nos sites

En 2022, 7 filiales ont installé des panneaux photovoltaïques sur leurs bâtiments, soit l'équivalent de 773 kWc installés.

Le rythme des actifs en cours de solarisation est en augmentation sensible et s'intensifiera ces prochaines années, avec une estimation d'un portefeuille de projets internes de ce type à 3,1 MWc à l'étude.

Ces projets permettent de décarboner les opérations du Groupe en réduisant les émissions liées aux consommations énergétiques, en particulier dans les pays dans lesquels l'électricité est carbonée.



Focus projet Green Water

Le projet **Green Water** a été mis en service en 2022 dans la raffinerie SARA. Il permet de dessaler et de déminéraliser l'eau de mer par osmose inverse et ainsi de prélever moins d'eau potable sur le réseau public pour que la population puisse en bénéficier.

Ce projet s'inscrit dans une logique d'économie circulaire et cherche à réduire l'impact environnemental de la raffinerie en permettant de baisser sa consommation nette d'eau douce de 80 %. Les eaux rejetées sont traitées et contrôlées. Leur teneur en sel par litre est équivalente à celle pompée dans la baie afin de ne pas modifier l'écosystème.





Offrir un cadre de travail sûr et stimulant



Rubis a toujours mis l'humain au cœur de ses préoccupations et s'assure d'apporter à ses collaborateurs un cadre de travail sûr et d'accompagner leur développement.

04 VEILLER à la sécurité des personnes

Réduire les accidents corporels en situation d'exploitation avec arrêt de travail (collaborateurs et prestataires)

Jusqu'en **2025** Taux de fréquence des accidents ⁽¹⁾ avec arrêt ≥ 1 jour des collaborateurs < 4,5

Jusqu'en **2025** Baisse du nombre des accidents corporels avec arrêt de travail des prestataires

Atteindre et maintenir le 0 accident mortel (collaborateurs et prestataires)

Sensibiliser aux accidents de la circulation dans le cadre de l'activité (collaborateurs et prestataires)

05 ACCOMPAGNER le développement des compétences

Mettre en place une démarche dynamique de gestion des compétences et des talents, adaptée aux attentes des collaborateurs et aux évolutions de nos métiers

À partir de **2023** Mise en œuvre d'un processus d'identification et d'accompagnement des talents

D'ici **2025** 100 % des collaborateurs formés chaque année, dont 10 % aux évolutions de nos métiers (transition énergétique, RSE, etc.)

En **2023** 100 % des chauffeurs sont formés en defensive driving dans les pays les plus exposés

06 PROMOUVOIR la diversité au sein de nos équipes

Renforcer la mixité au sein des instances dirigeantes

D'ici **2025** 30 % de femmes en moyenne dans les Comités de Direction de Rubis Énergie et ses filiales
Maintenir une représentation de 30 % du genre le moins représenté dans le Comité de Direction Groupe

Favoriser l'insertion des personnes en situation de handicap

D'ici **2023** 100 % des DG et DRH sensibilisés à la lutte contre les préjugés et les résistances concernant les personnes en situation de handicap

D'ici **2025** 100 % des collaborateurs sensibilisés



Offrir un cadre de travail sûr et stimulant

Suivi de nos engagements



Engagements	Indicateurs	Cible	2020	2021	2022	Réalisations 2022 / Chantiers 2023
Réduire les accidents du travail en situation d'exploitation avec arrêt > 1 jour des collaborateurs	Taux de fréquence des accidents avec arrêt > 1 jour (hors accidents de trajet)	Maintenir un taux de fréquence des accidents avec arrêt < 4,5 jusqu'en 2025	4,9 (incluant les accidents de trajet)	4	4,7	Depuis 2021 les accidents de trajets domicile-travail sont exclus de l'indicateur afin de s'aligner avec les pratiques de nos pairs, en raison des leviers d'action différents à mettre en œuvre pour les réduire. Ils demeurent intégrés dans les indicateurs de suivi RH selon les réglementations locales en vigueur.
Réduire les accidents du travail avec arrêt des prestataires	Nombre d'accidents avec arrêt > 1 jour déclaré	Nombre d'accidents avec arrêt < 32 jusqu'en 2025	32	20	11	2022 : indicateur en amélioration 2023 : adaptation de la charte HSE à Rubis Photosol
Atteindre et maintenir le 0 accident mortel (collaborateurs et prestataires)	Nombre de décès consécutifs à un accident du travail	0	0 salarié 0 prestataire	1 salarié 2 prestataires	0 salarié 0 prestataire	2022 : aucun accident mortel 2023 : poursuite des actions de prévention
Sensibiliser aux accidents de la circulation dans le cadre de l'activité (collaborateurs et prestataires)	Taux de formation en <i>defensive driving</i> dans les pays les plus exposés	100 % des chauffeurs des pays les plus exposés formés en 2023	/	62 % ⁽¹⁾ (76 % des chauffeurs salariés et 59 % des chauffeurs prestataires)	81 % (91 % des chauffeurs salariés et 78 % des chauffeurs prestataires)	2022 : les pays d'implantation du Groupe considérés comme les plus exposés aux risques de sécurité routière sont ceux identifiés parmi les 100 pays les plus accidentogènes selon l'OMS ⁽²⁾
Être un employeur attractif	Mise en œuvre d'un processus d'identification et d'accompagnement des talents	Mise en place d'un <i>talent pool</i> en 2023	NA	NA	Mise en place du <i>talent pool</i>	2022 : définition du <i>talent pool</i> 2023 : déploiement du programme dans les filiales
Accompagner le développement des compétences	Taux de formation des collaborateurs	<ul style="list-style-type: none"> 100 % des collaborateurs formés chaque année dont 10 % aux évolutions de nos métiers 	67,8 % NA	82,4 % NA	90,1 % 29 %	2022 : 3 435 salariés bénéficiaires de 68 593 heures de formation et 1 092 salariés formés aux évolutions de nos métiers (transition énergétique, RSE, etc.)
Renforcer la mixité dans nos équipes	Taux de femmes dans les instances dirigeantes	<ul style="list-style-type: none"> 30 % de femmes en moyenne dans les CODIR (périmètre Rubis Énergie) Maintenir une représentation d'au moins 30 % du genre le moins représenté dans le CODIR Groupe 	24,6 % 50 %	27,4 % 50 %	28,6 % 50 %	2022 : taux de féminisation des CODIR en progression au sein de Rubis Énergie
Favoriser l'insertion des personnes en situation de handicap	Taux de collaborateurs sensibilisés à la lutte contre les préjugés et les résistances concernant les personnes en situation de handicap	<ul style="list-style-type: none"> 100 % des DG et DRH sensibilisés d'ici fin 2023 100 % des collaborateurs sensibilisés d'ici 2025 	NC	NC	100% des DG NC	2022 : sensibilisation au handicap de l'ensemble des DG lors d'un séminaire RSE 2023 : formation <i>e-learning</i> sur la sensibilisation au handicap à destination des filiales

10 | ⁽¹⁾ Données retraitées, pour plus d'informations se référer au Document d'enregistrement universel 2022 en page 113 (<https://www.rubis.fr/fr/URD-2022>).

⁽²⁾ [https://www.who.int/data/gho/data/indicators/indicator-details/GHO/estimated-road-traffic-death-rate-\(per-100-000-population\)](https://www.who.int/data/gho/data/indicators/indicator-details/GHO/estimated-road-traffic-death-rate-(per-100-000-population)).



Focus projet Pour une société plus inclusive

Notre filiale Galana et la Plateforme des fédérations des personnes en situation de handicap de Madagascar ont récemment signé une convention de partenariat visant à promouvoir l'inclusion des personnes en situation de handicap. La convention comprend plusieurs actions clés :

- **sensibilisation et formation des employés et partenaires commerciaux** de Galana à la problématique du handicap par les experts de la Plateforme ;
- **accessibilité des infrastructures** : des aménagements tels que des rampes d'accès, des ascenseurs adaptés et des sanitaires accessibles seront mis en place dans les installations et locaux de Galana pour accueillir les personnes en situation de handicap ;
- **emploi inclusif** : Galana favorise l'emploi des personnes en situation de handicap en adoptant des politiques de recrutement inclusives, en offrant des opportunités adaptées à leurs besoins spécifiques et en facilitant leur intégration dans l'entreprise.

En travaillant ensemble, ces deux partenaires aspirent à créer un environnement où chaque individu, indépendamment de sa situation, peut pleinement participer à la vie sociale et professionnelle.



Focus projet NON au sexisme

Depuis plusieurs années, notre filiale SARA mène tous les ans une campagne « **NON au sexisme** » sur l'ensemble de ses sites. Une série d'actions rappelle aux collaborateurs mais aussi aux salariés des entreprises extérieures que le sexisme sous quelque forme que ce soit est intolérable. C'est une équipe de comédiens qui a permis à tous de comprendre, par des scènes de vie, ce que sont les comportements sexistes et leur gravité. Régulièrement, des articles sont publiés pour aborder le sujet. Pour aller plus loin, un dépliant a été distribué à tous pour rappeler ce que dit la loi sur ce sujet et quelles sont les peines encourues.





Contribuer à une société plus vertueuse



Par sa mission de donner accès à l'énergie au plus grand nombre, en particulier dans des zones géographiques où une grande partie de la population en est dépourvue, Rubis veille à réaliser cette mission dans le respect des standards internationaux, en adoptant **un comportement citoyen et solidaire** partout où le Groupe est présent.

07 OPÉRER de manière intègre

Garantir le respect des droits humains dans la conduite de nos activités

D'ici **2025** Adhésion de Rubis SCA à des référentiels internationaux de premier plan

Renforcer la compréhension et l'adhésion de nos collaborateurs à nos règles d'éthique et de conformité

En **2023** 100 % des collaborateurs sensibilisés aux règles éthiques et anticorruption

08 ASSURER une gestion responsable de notre chaîne d'approvisionnement

Formaliser une charte « Achats responsables »

À partir de **2023** Intégration systématique des critères RSE dans la sélection des fournisseurs et prestataires pour les capex les plus significatifs de l'entreprise

09 SOUTENIR les communautés des pays où nous sommes implantés

Contribuer au développement local et répondre aux enjeux sociétaux globaux

En **2025** 100 % des *business units* ont mis en œuvre des actions sociétales répondant à un besoin local (en lien avec l'un des 2 axes éducation/santé)

En **2025** En complément des actions sociétales locales existantes, définition d'un projet sociétal Groupe sur une thématique définie



Contribuer à une société plus vertueuse

Suivi de nos engagements



Engagements	Indicateurs	Cible	2020	2021	2022	Réalisations 2022 / Chantiers 2023
Garantir le respect des droits humains dans la conduite de nos activités	Adhésion à des référentiels internationaux de premier plan	Adhésions formalisées d'ici 2025	NA	Signataire du Pacte mondial des Nations unies	Publication de notre 1 ^{re} Communication sur le Progrès relative au Pacte mondial	2022 : réalisation de la cartographie des risques droits humains 2023 : définition d'un plan d'action droits humains 2023 : diffusion du nouveau Code éthique Rubis, matérialisant l'inscription de nos actions dans le cadre de textes de référence internationaux
Renforcer la compréhension et l'adhésion de nos collaborateurs à nos règles et principes éthiques	Taux de collaborateurs sensibilisés aux règles éthiques et anticorruption <i>dont taux de collaborateurs formés (via le e-learning « Prévenir et détecter la corruption »)</i>	100 % des collaborateurs sensibilisés en 2023 (incluant la JV Rubis Terminal)	NC	76 %	90 %	2023 : déploiement du programme anticorruption au sein du nouveau périmètre Rubis Photosol
			NA	NA	61 %	
Assurer une gestion responsable de notre chaîne d'approvisionnement	Taux de cahiers des charges fournisseurs et prestataires intégrant des critères éthiques	En 2023, formaliser une démarche Achats Responsables ainsi que l'adoption d'une charte rendant obligatoire l'intégration de critères RSE dans la sélection des fournisseurs et prestataires pour les dépenses d'investissements (capex) et projets les plus significatifs de l'entreprise	NA	NA	NA	2023 : lancement de la démarche Achats Responsables afin d'identifier les catégories d'achats les plus à risque et de définir un plan d'action pour les catégories prioritaires
Contribuer au développement local et répondre aux enjeux sociétaux globaux	Taux de <i>business units</i> mettant en œuvre des actions sociétales répondant à un besoin local	<ul style="list-style-type: none"> • 100 % des <i>business units</i> en 2025 • Définition d'un nouveau projet sociétal en 2025 	66 %	66 %	66 %	2022 : 3 nouveaux pays engagés : le Rwanda, la Zambie et l'Inde 2023 : poursuite de la démarche du Groupe à l'international
			NA	NA	NA	



Focus projet Kit Fatapera

Notre filiale **Vitogaz Madagascar** promeut l'utilisation des gaz liquéfiés en bouteille et en facilite l'accès aux ménages les plus modestes en associant à cette offre une remise tarifaire pour l'acquisition d'un kit Fatapera (réchaud se fixant directement sur la bouteille de gaz pour cuisiner).

Vitogaz Madagascar a distribué plus de 5 000 kits Fatapera. L'objectif est de faciliter la transition des ménages à faible pouvoir d'achat vers une énergie moins carbonée, en substitution du charbon de bois. Le gaz, facile d'utilisation pour cuisiner, permet non seulement de réduire les inhalations de particules mais également de lutter contre la déforestation massive sur l'île.



Focus projet Code éthique

Afin de refléter l'évolution de la démarche RSE du Groupe et la prise en compte des enjeux sociétaux, nous avons refondu notre Code éthique en 2022. Des collaborateurs et dirigeants de filiales, représentant toutes nos zones d'opération et tous nos métiers, ont été associés à ces travaux afin de bien refléter la diversité de nos enjeux. **Publié en 2023 et disponible en 6 langues, le nouveau Code éthique est en cours de déploiement dans l'ensemble du Groupe.**



Nos quatre objectifs clés



RÉDUIRE
notre empreinte environnementale

Baisser les émissions de CO₂
issues de nos activités



- **30 %** d'émissions de CO₂ d'ici 2030
(base 2019, périmètre Rubis Énergie -
scopes 1 et 2)
- **20 %** d'émissions de CO₂ d'ici 2030
(base 2019, périmètre Rubis Énergie -
scope 3A (postes transport maritime
et routier externalisés principalement))



OFFRIR
un cadre de travail sûr et stimulant

Augmenter la parité
au sein des Comités de Direction



30 % au moins de femmes en moyenne dans
les Comités de Direction de Rubis
Énergie et ses filiales d'ici 2025



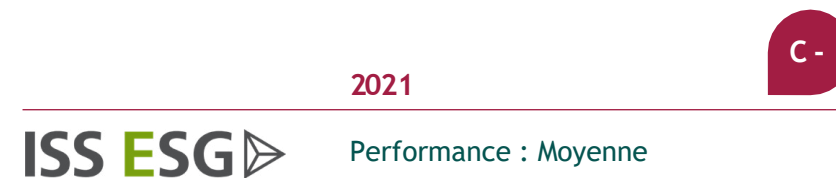
CONTRIBUER
à une société plus vertueuse

Sensibiliser nos équipes
à l'intégrité des pratiques



100 % des collaborateurs sensibilisés aux règles
éthiques et anticorruption d'ici 2023

Performance extra-financière



 POUR EN SAVOIR +

RETROUVEZ L'ENSEMBLE DES INFORMATIONS CONCERNANT NOTRE DÉMARCHE RSE ET NOS DONNÉES DANS NOTRE DÉCLARATION DE PERFORMANCE EXTRA-FINANCIÈRE 2022
En cliquant [ici](#).
Données issues de la DPEF auditées par un organisme tiers indépendant.



www.rubis.fr

Juin 2023 – Crédits photos : © Gilles Dacquin, © photothèque Rubis, © Shutterstock

Notre engagement pour un avenir durable